

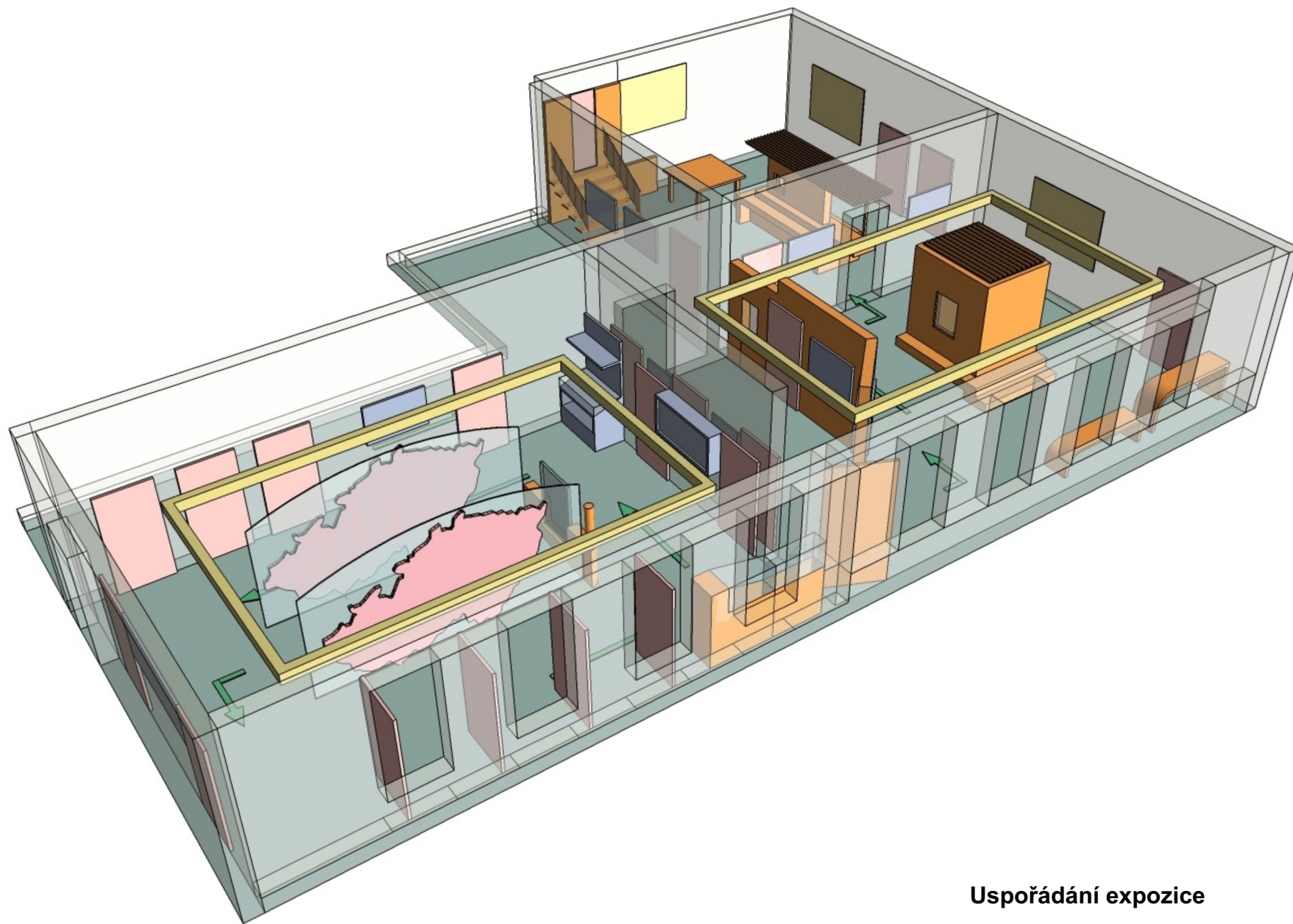


Úvodní návrh řešení výstavy

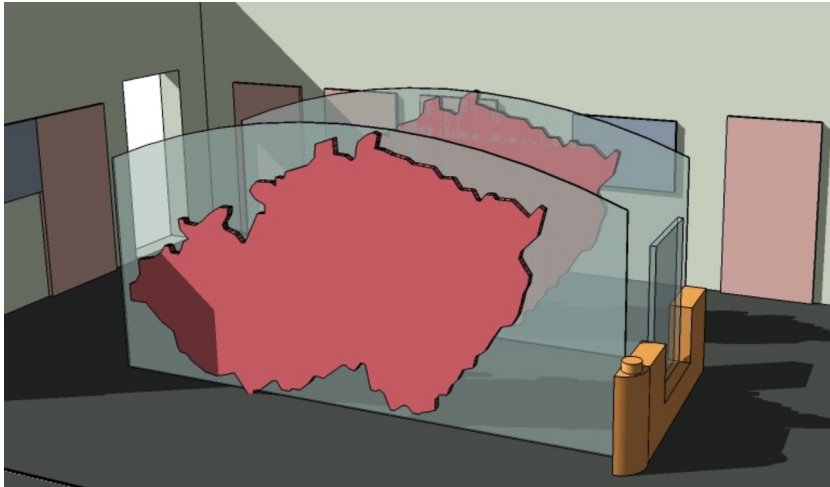
# PŘÍBĚHY MÍST

topografie soudobé paměti národa

1949 – 1989



**Uspořádání expozice**



### **Interaktivní mapa,** dominantní objekt expozice

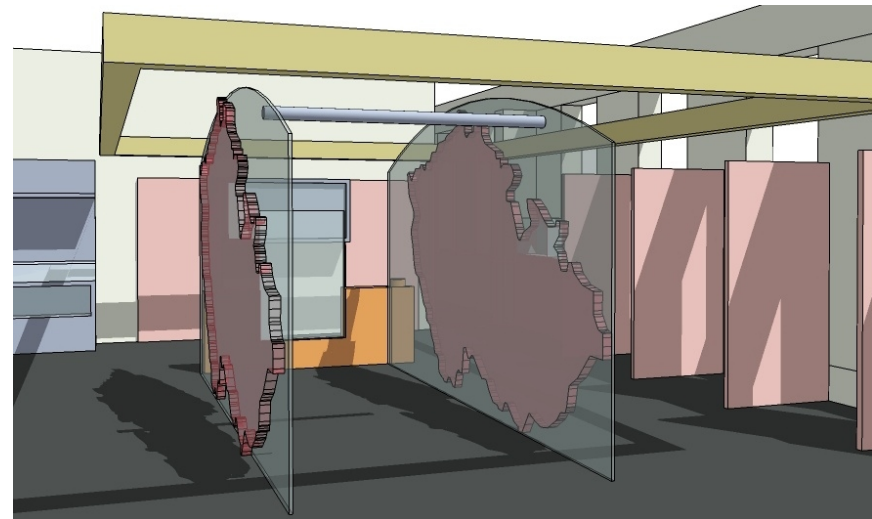
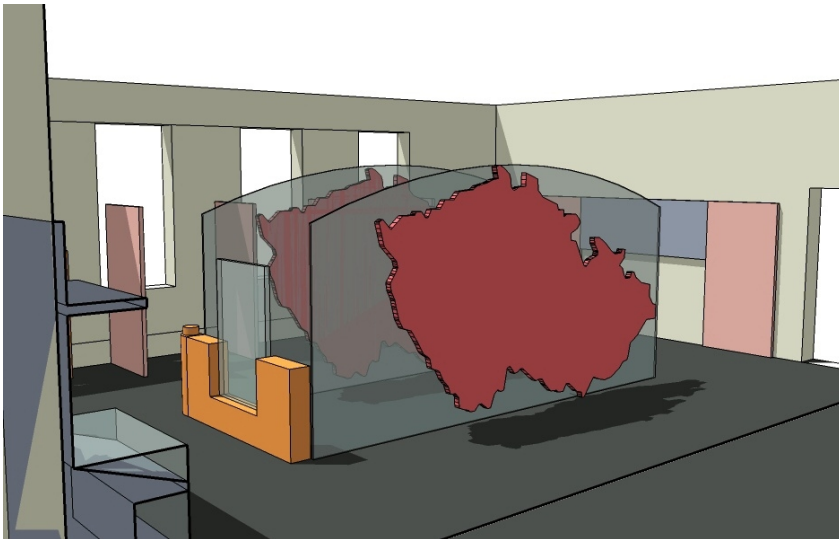
Technický popis:

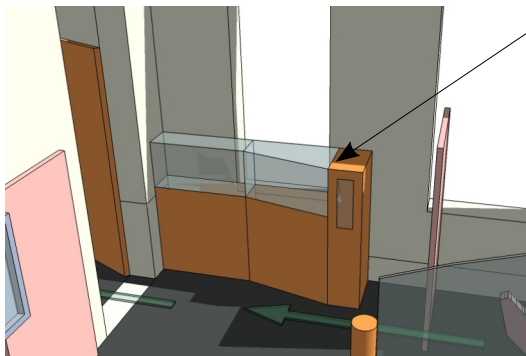
Základní korpus mapy je tvořen organickým sklem. Reliéf mapy a nosné bočnice jsou vyřezány vodním paprskem a sendvičově upevněny.

Vnitřní a vnější strany bočnic jsou osazeny digitálními fotorámečky s obrazovými sekvencemi příslušných míst, elektroinstalace je na viditelných místech přizpůsobena kartografickému záměru mapy a vodiče jsou taženy ve vygravírovaných kanálcích organického skla.

Ovládací dotykové mikrosplínače mapy jsou součástí grafické kompozice mapy.

Opěrné čelo je zhotoveno z nerezového profilu a lakovaných plechů.



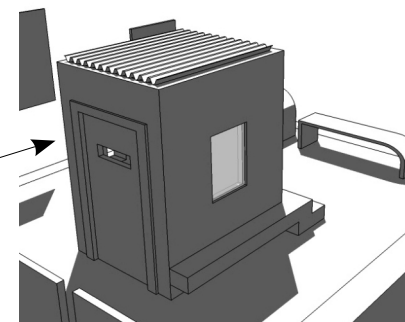


### ● Vitrína pro 3D objekty, 1ks

Technický popis:  
dřevotřísková konstrukce, rozměr š x v x h= 2000 x 1200 x 400mm  
částečně proskleno, vlastní zdroj osvětlení

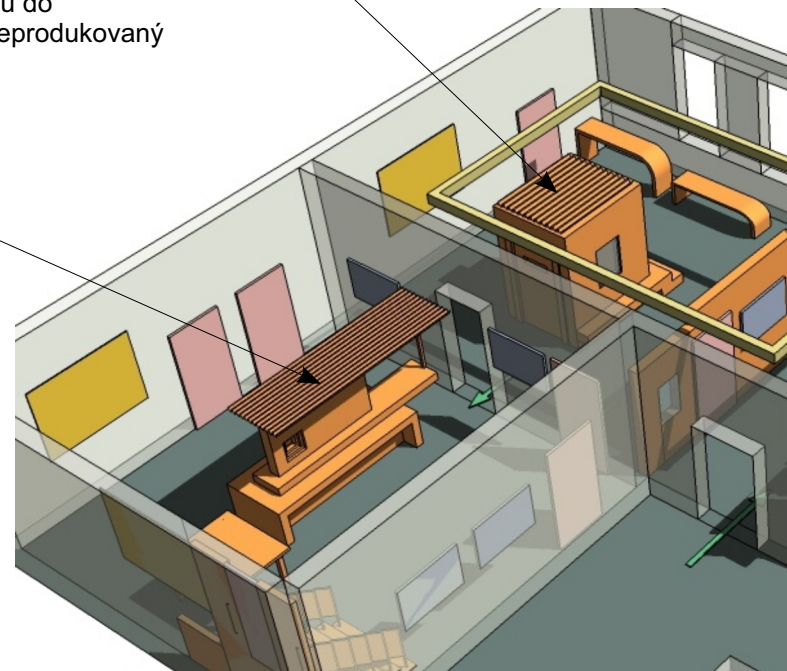
### ● Výslechová "místnost", 1ks

Technický popis:  
dřevotřísková konstrukce, rozměr 1,8 x 2,2m, výška 2,4m, doplňky kovové rošty, střecha plech...  
Vlastní vnitřní osvětlení, možnost vstupu do výslechového prostoru, uvnitř interiér, reprodukováný zvuk psacího stroje



### ● "Agitační konstrukce", 1ks

Technický popis:  
dřevotřísková konstrukce, rozměr 2,5 x 1,2m, výška 2,4m, doplňky kovové rošty, střecha plech...  
...na odvrácené straně video projektor, možnost „sezení“ na obvodu konstrukce...





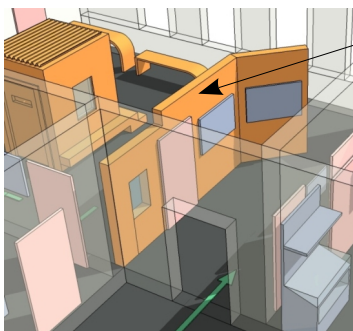


- **Vertikální panely, cca 20ks**

Technický popis:

laminodeska, rozměr 1 x 2m, tl. 18mm, barevná hrana ABS, na povrchu nalepeny velkoformátové tisky s textem.

Samostatně stojící desky opatřeny adjustační kovovou botkou, nástěnné vertikální panely jsou přichyceny ke zdi.



- **Vstupní zástěna s průzorem, 1ks**

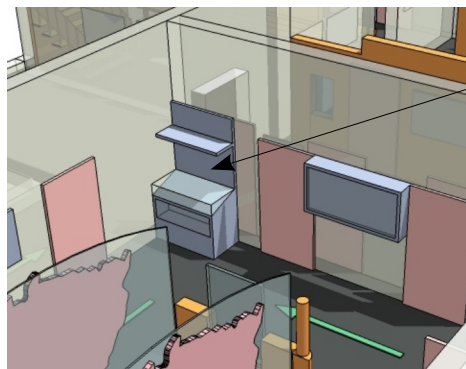
Technický popis:

dřevotřísková konstrukce, rozměr 4 x 2m, tloušťka stěny 200mm.

Povrch: tapeta s grafickým podtiskem, průzorové okno špaletově zaskleno čirým sklem a drátosklem, mezi skly nějaká dobová reálie...

Zalomená část zástěny vymezuje směr prohlídky expozice do následující místnosti.

Na zástěně je adjustován vertikální a horizontální panel.

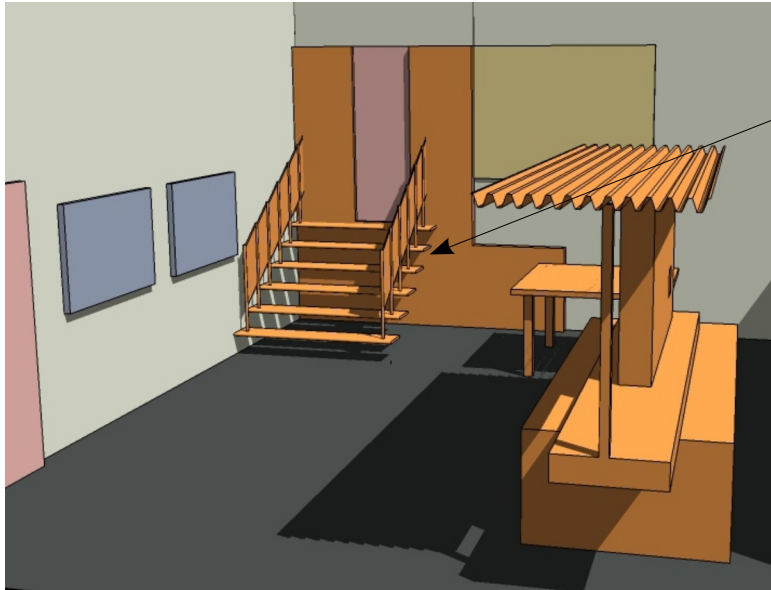


- **Kombinovaná vitrína pro 3D a 2D objekty, 1ks**

Technický popis:

dřevotřísková konstrukce, rozměr š x v x h= 1200 x 2000 x 400mm

částečně proskleno, vlastní zdroj osvětlení



- **Schody do zdi, 1ks**

Technický popis:

Kovová konstrukce, podlahové rošty, slepá zástěna na stěně, v otvoru dveří velkoplošná fototapeta s "průhledem do místnosti"  
...pod schodama sešmjdanej kufr :-)

...v pravé části možno promítací plocha,...

